

Cockpit Spitex Zürichsee per 31.12.2018

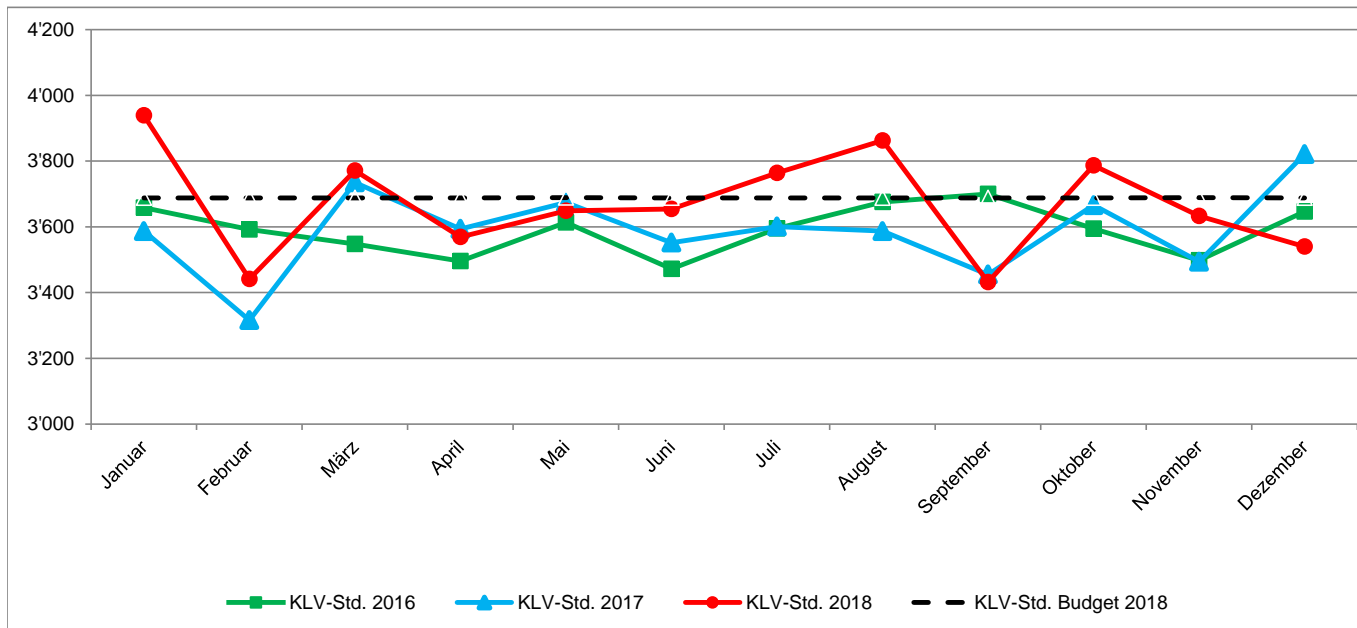
Leistungen

Verlauf KLV-, AÜP- und HW-Stunden

KLV-Stunden

Verrechnete KLV-Stunden pro Monat (ohne AÜP)

Verlauf KLV-Stunden 2016 - 2018



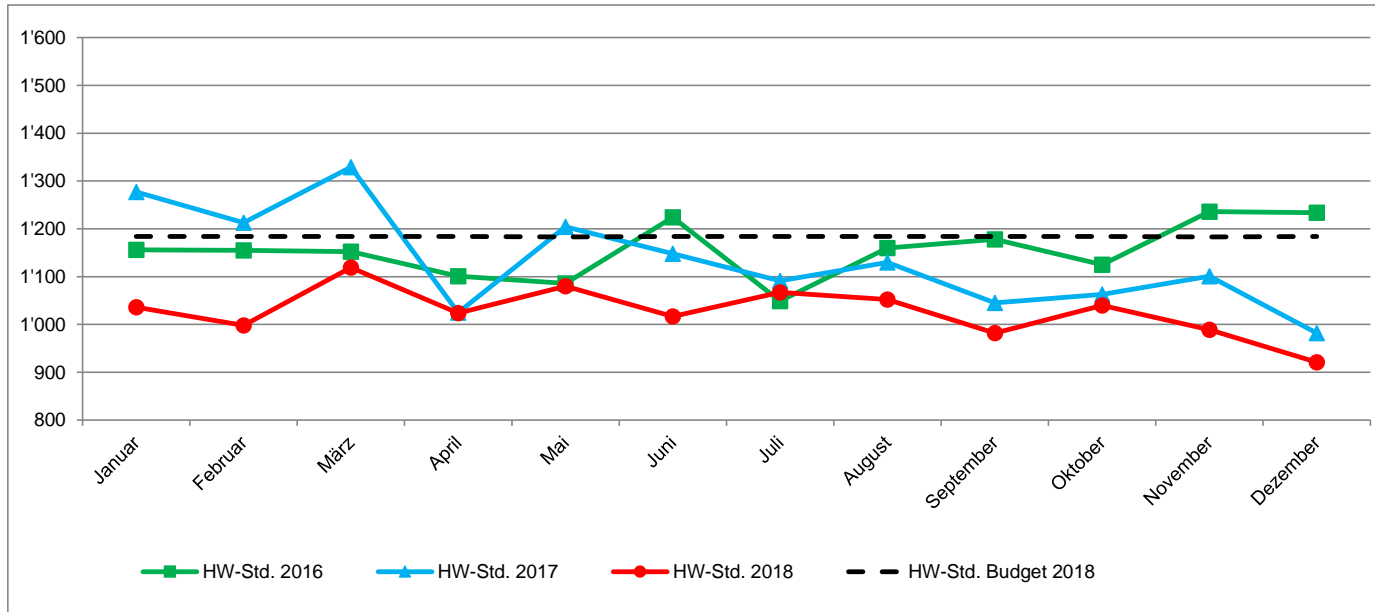
01-12 / 2018
Veränderung ggb. Vorjahr : + 2.2 %
Veränderung ggb. Budget : - 0.5 %

Jahr	Januar	Februar	März	April	Mai	Juni	Juli	August	September	Oktober	November	Dezember	Total
2016	3'658	3'592	3'548	3'496	3'613	3'472	3'595	3'676	3'700	3'595	3'498	3'646	43'090
2017	3'587	3'316	3'735	3'594	3'674	3'552	3'601	3'587	3'455	3'666	3'494	3'821	43'082
2018 *	3'939	3'441	3'771	3'569	3'649	3'654	3'764	3'863	3'432	3'787	3'633	3'540	44'042
Budget 2018													44'258
* davon UVG	17	15	36	15	2	4	0	11	24	25	24	4	177

Hauswirtschafts-Stunden

Verrechnete HW-Stunden pro Monat (inkl. Abklärung Hauswirtschaft)

Verlauf HW-Stunden 2016 - 2018



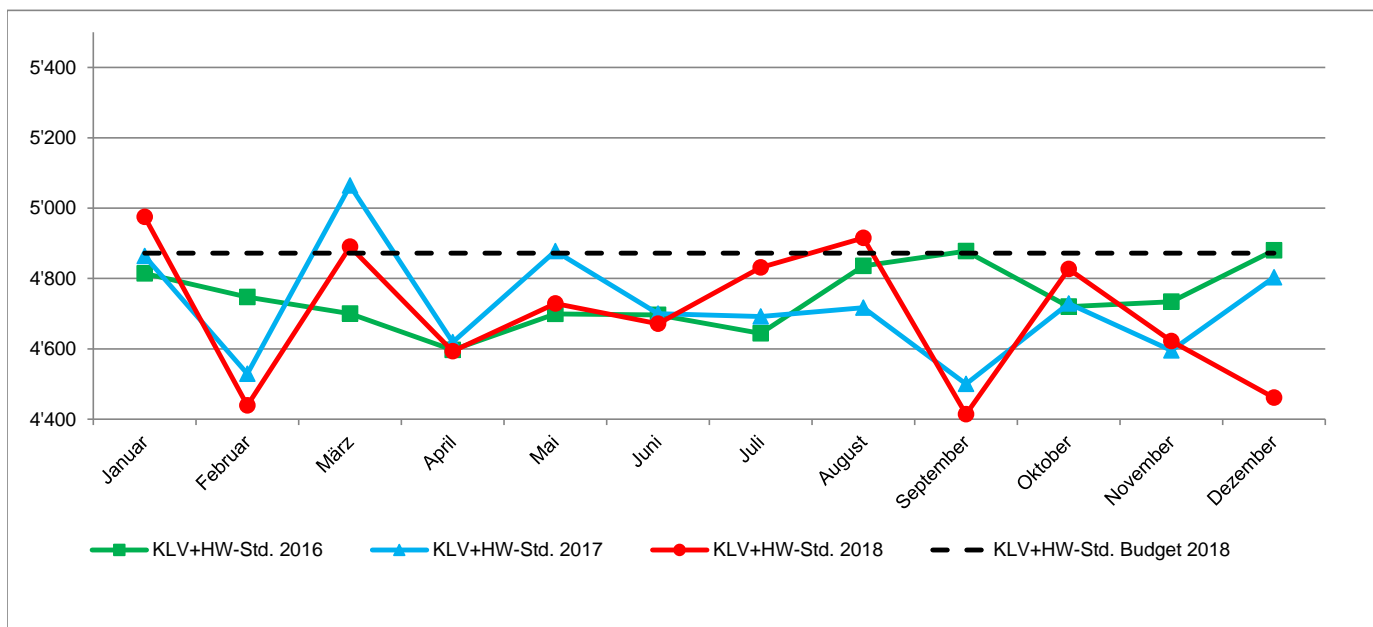
01-12 / 2018
 Veränderung ggb. Vorjahr : - 9.4 %
 Veränderung ggb. Budget : - 13.2 %

Jahr	Januar	Februar	März	April	Mai	Juni	Juli	August	September	Oktober	November	Dezember	Total
2016	1'156	1'155	1'152	1'101	1'086	1'224	1'049	1'160	1'178	1'125	1'236	1'234	13'856
2017	1'277	1'213	1'329	1'025	1'204	1'148	1'091	1'130	1'045	1'063	1'101	982	13'608
2018	1'036	998	1'119	1'024	1'080	1'017	1'067	1'052	982	1'040	989	921	12'325
Budget 2018													14'206

KLV- und Hauswirtschafts-Stunden gesamt

Verrechnete KLV- und HW-Stunden gesamt pro Monat (ohne AÜP)

Verlauf KLV- und HW-Stunden gesamt 2016- 2018



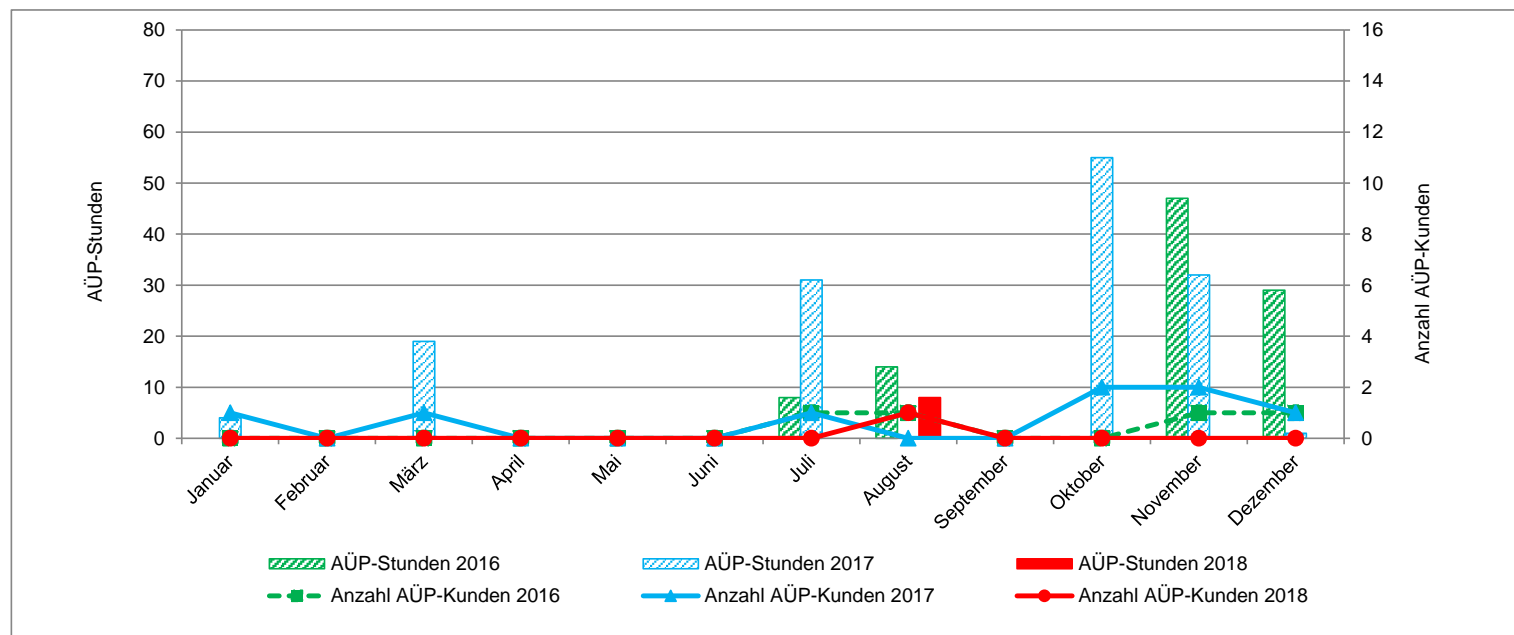
01-12 / 2018
Veränderung ggb. Vorjahr : - 0.6 %
Veränderung ggb. Budget : - 3.6 %

Jahr	Januar	Februar	März	April	Mai	Juni	Juli	August	September	Oktober	November	Dezember	Total
2016	4'814	4'747	4'700	4'597	4'699	4'696	4'644	4'836	4'878	4'720	4'734	4'880	56'946
2017	4'864	4'529	5'064	4'619	4'878	4'700	4'692	4'717	4'500	4'729	4'595	4'803	56'690
2018	4'975	4'439	4'890	4'593	4'729	4'671	4'831	4'915	4'414	4'827	4'622	4'461	56'367
Budget 2018													58'464

Akut- und Übergangspflege KLV

Verrechnete Stunden AÜP pro Monat / Anzahl Kunden AÜP pro Monat

Verlauf Verrechnete Stunden AÜP 2016 - 2018



Verrechnete Stunden AÜP:

Jahr	Januar	Februar	März	April	Mai	Juni	Juli	August	September	Oktober	November	Dezember	Total
2016	0	0	0	0	0	0	8	14	0	0	47	29	98
2017	4	0	19	0	0	0	31	0	0	55	32	1	142
2018	0	0	0	0	0	0	0	8	0	0	0	0	8

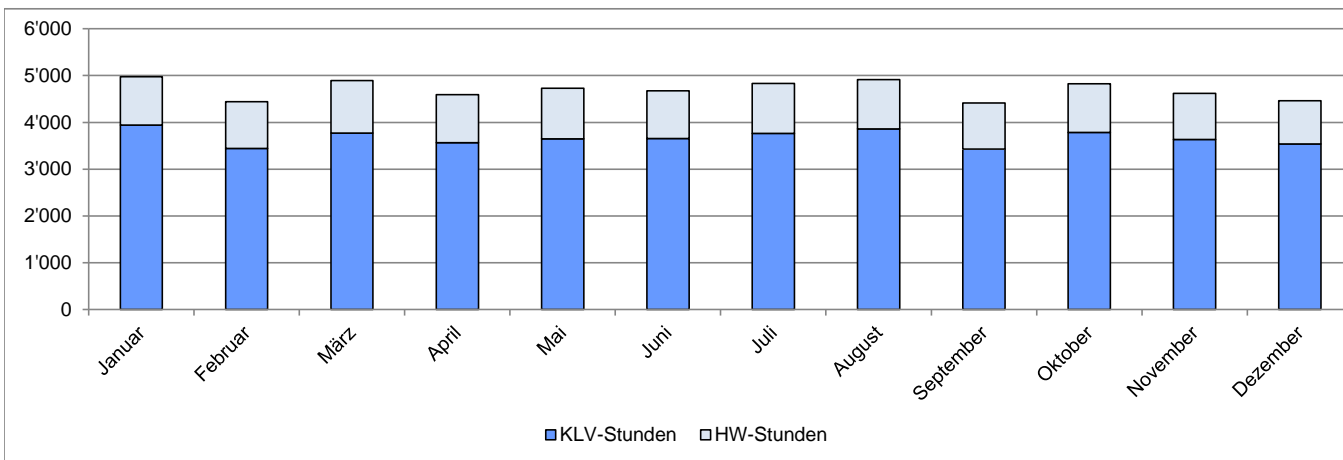
Anzahl Kunden AÜP:

* Jahrestotal Anzahl Klienten ist ≠ Total der Monate (AÜP-Fälle z.T. monatsübergreifend)

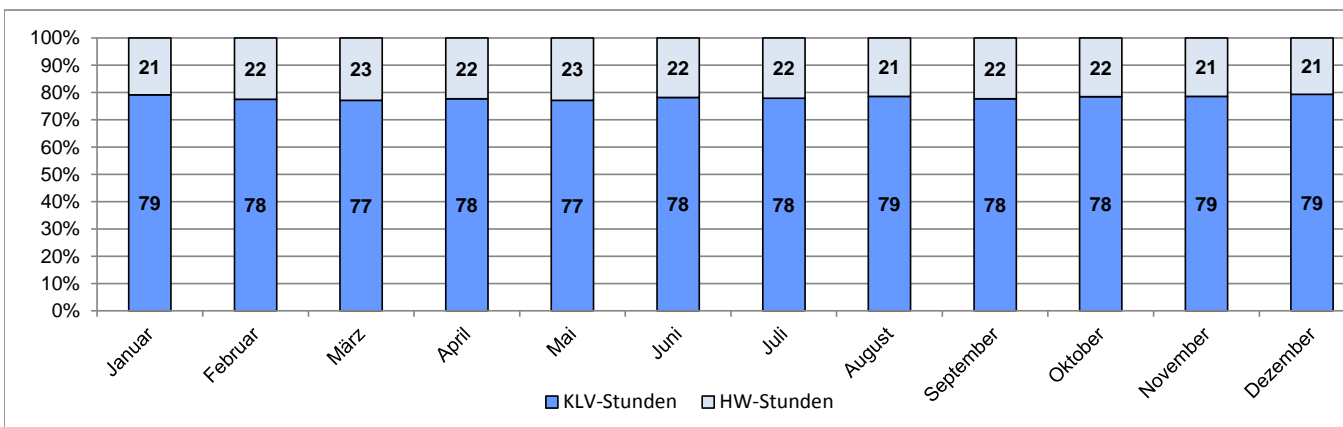
Jahr	Januar	Februar	März	April	Mai	Juni	Juli	August	September	Oktober	November	Dezember	Total *
2016	0	0	0	0	0	0	1	1	0	0	1	1	3
2017	1	0	1	0	0	0	1	0	0	2	2	1	6
2018	0	0	0	0	0	0	0	1	0	0	0	0	1

KLV- und Hauswirtschafts-Stunden 2018

KLV- / HW-Std. im Vergleich



%-Anteil KLV- / HW-Std.



2018	Januar	Februar	März	April	Mai	Juni	Juli	August	September	Oktober	November	Dezember	Total
KLV	3'939	3'441	3'771	3'569	3'649	3'654	3'764	3'863	3'432	3'787	3'633	3'540	44'042
HW	1'036	998	1'119	1'024	1'080	1'017	1'067	1'052	982	1'040	989	921	12'325
Total	4'975	4'439	4'890	4'593	4'729	4'671	4'831	4'915	4'414	4'827	4'622	4'461	56'367