

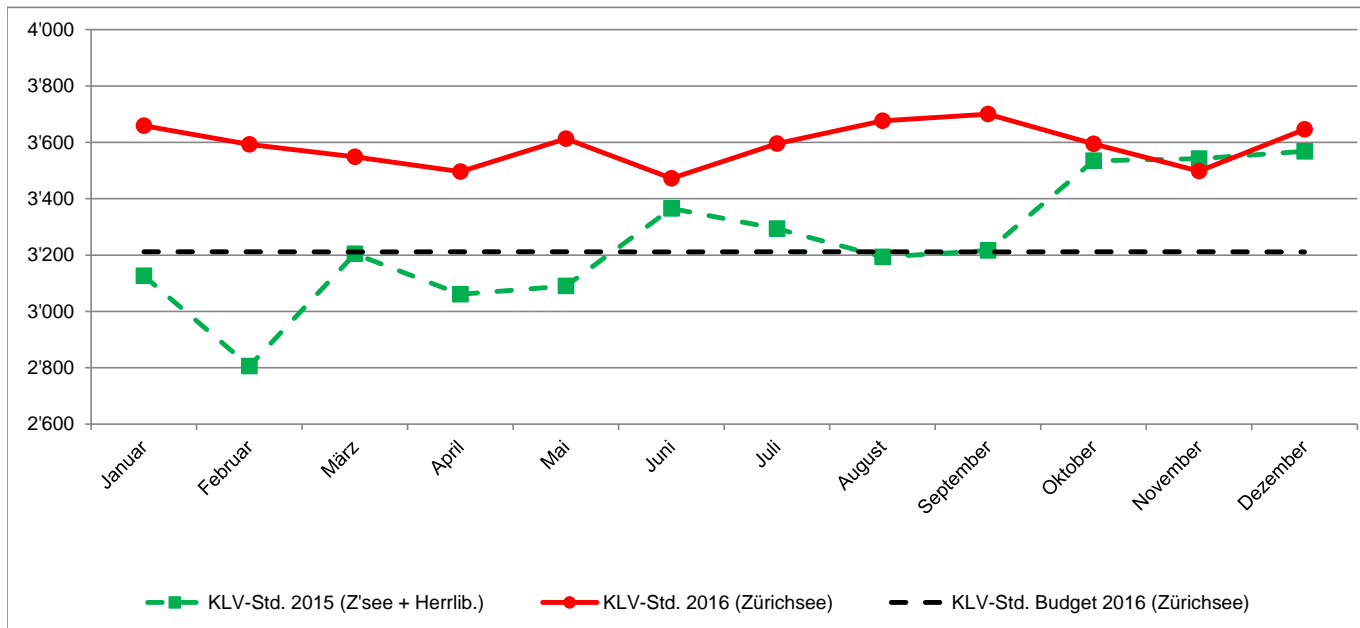
Statistiken per 31.12.2016

Verlauf KLV-, AÜP-, HW-Stunden und Mahlzeitendienst

KLV-Stunden 2016

Verrechnete KLV-Stunden pro Monat (ohne AÜP)

Verlauf KLV-Stunden 2015 - 2016



01-12/2016

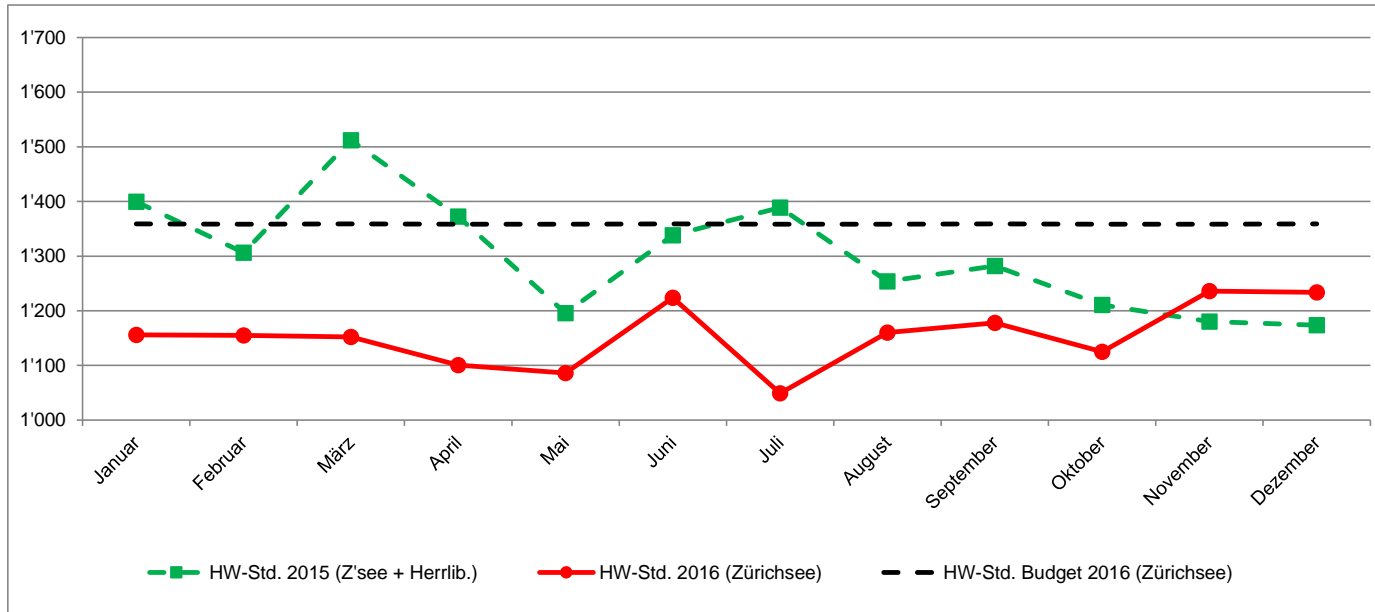
Veränderung ggb. Vorjahr : + 10.5 %
 Veränderung ggb. Budget : + 11.8 %

Jahr	Januar	Februar	März	April	Mai	Juni	Juli	August	September	Oktober	November	Dezember	Total
2015	3'126	2'806	3'204	3'061	3'090	3'365	3'294	3'193	3'216	3'535	3'542	3'568	39'001
2016	3'658	3'592	3'548	3'496	3'613	3'472	3'595	3'676	3'700	3'595	3'498	3'646	43'090
Budget 2016													38'540

Hauswirtschafts-Stunden 2016

Verrechnete HW-Stunden pro Monat (inkl. Abklärung Hauswirtschaft)

Verlauf HW-Stunden 2015 - 2016



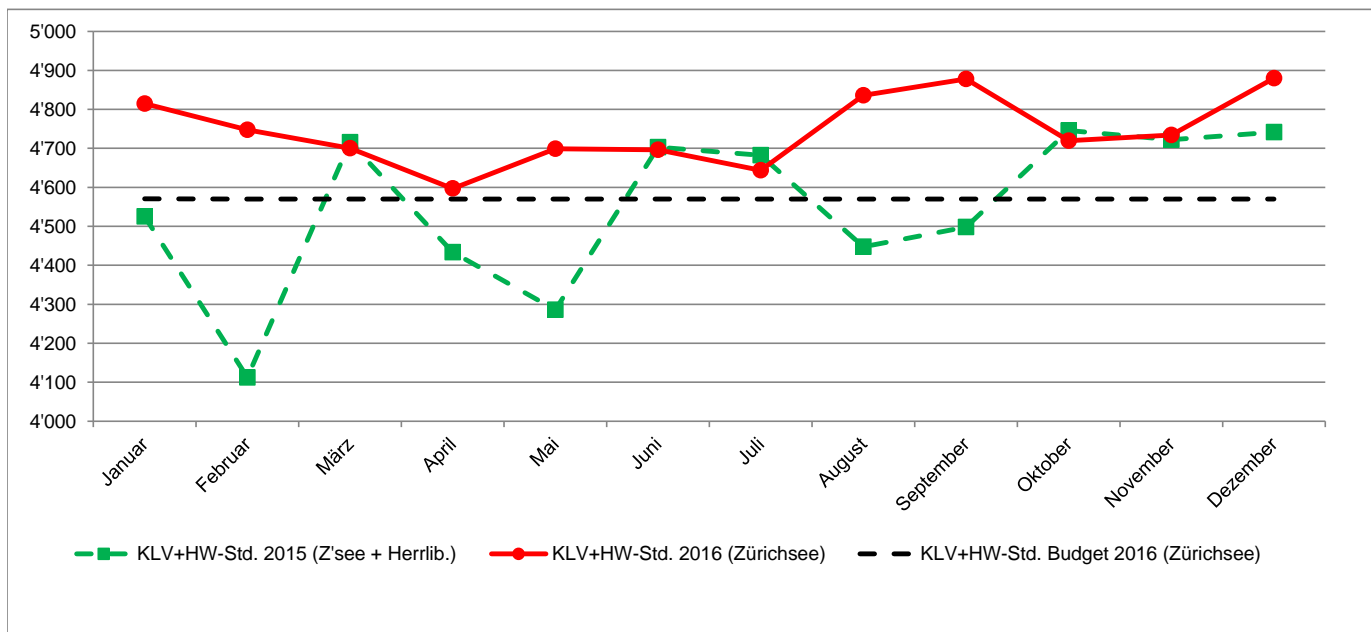
01-12/2016
 Veränderung ggb. Vorjahr : - 11.3 %
 Veränderung ggb. Budget : - 15.0 %

Jahr	Januar	Februar	März	April	Mai	Juni	Juli	August	September	Oktober	November	Dezember	Total
2015	1'400	1'307	1'512	1'372	1'196	1'338	1'389	1'254	1'282	1'211	1'180	1'174	15'614
2016	1'156	1'155	1'152	1'101	1'086	1'224	1'049	1'160	1'178	1'125	1'236	1'234	13'856
Budget 2016													16'301

KLV- und Hauswirtschafts-Stunden gesamt 2016

Verrechnete KLV- und HW-Stunden gesamt pro Monat (ohne AÜP)

Verlauf KLV- und HW-Stunden gesamt 2015- 2016



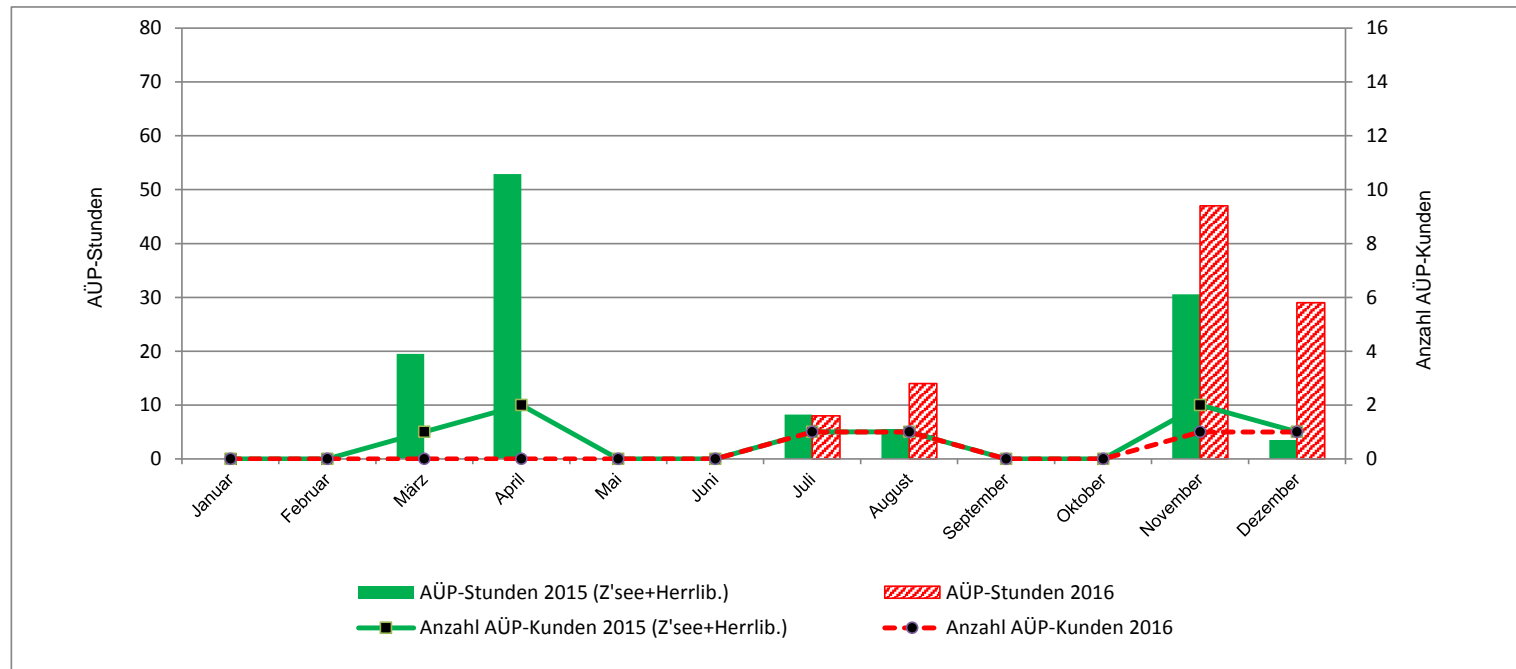
01-12/2016
 Veränderung ggb. Vorjahr : + 4.3 %
 Veränderung ggb. Budget : + 3.8 %

Jahr	Januar	Februar	März	April	Mai	Juni	Juli	August	September	Oktober	November	Dezember	Total
2015	4'526	4'113	4'716	4'433	4'286	4'703	4'683	4'447	4'498	4'746	4'722	4'742	54'615
2016	4'814	4'747	4'700	4'597	4'699	4'696	4'644	4'836	4'878	4'720	4'734	4'880	56'946
Budget 2016													54'841

Akut- und Übergangspflege KLV 2016

Verrechnete Stunden AÜP pro Monat / Anzahl Kunden AÜP pro Monat

Verlauf Verrechnete Stunden AÜP 2015 - 2016



Verrechnete Stunden AÜP:

Jahr	Januar	Februar	März	April	Mai	Juni	Juli	August	September	Oktober	November	Dezember	Total
2015	0	0	20	53	0	0	8	6	0	0	31	4	120
2016	0	0	0	0	0	0	8	14	0	0	47	29	98

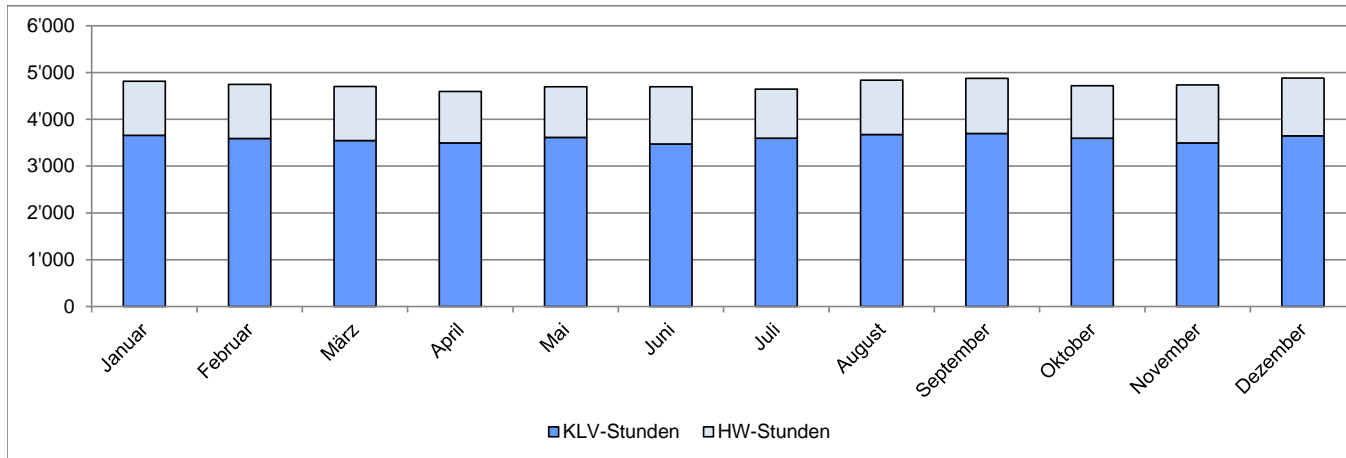
Anzahl Klienten AÜP:

* Jahrestotal Anzahl Klienten ist ≠ Total der Monate (AÜP-Fälle z.T. monatsübergreifend)

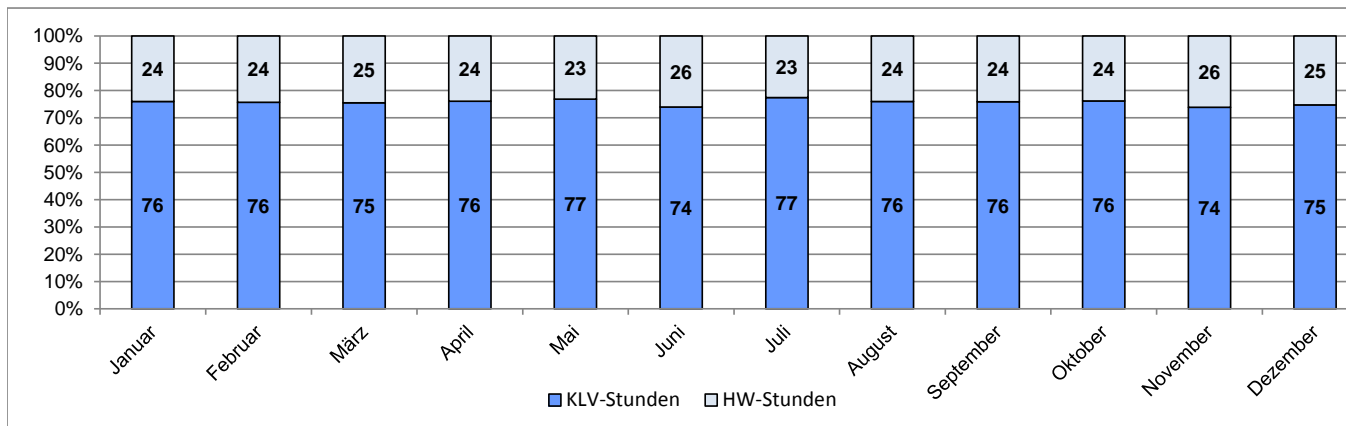
Jahr	Januar	Februar	März	April	Mai	Juni	Juli	August	September	Oktober	November	Dezember	Total *
2015	0	0	1	2	0	0	1	1	0	0	2	1	5
2016	0	0	0	0	0	0	1	1	0	0	1	1	3

KLV- und Hauswirtschafts-Stunden 2016

KLV- / HW-Std. im Vergleich



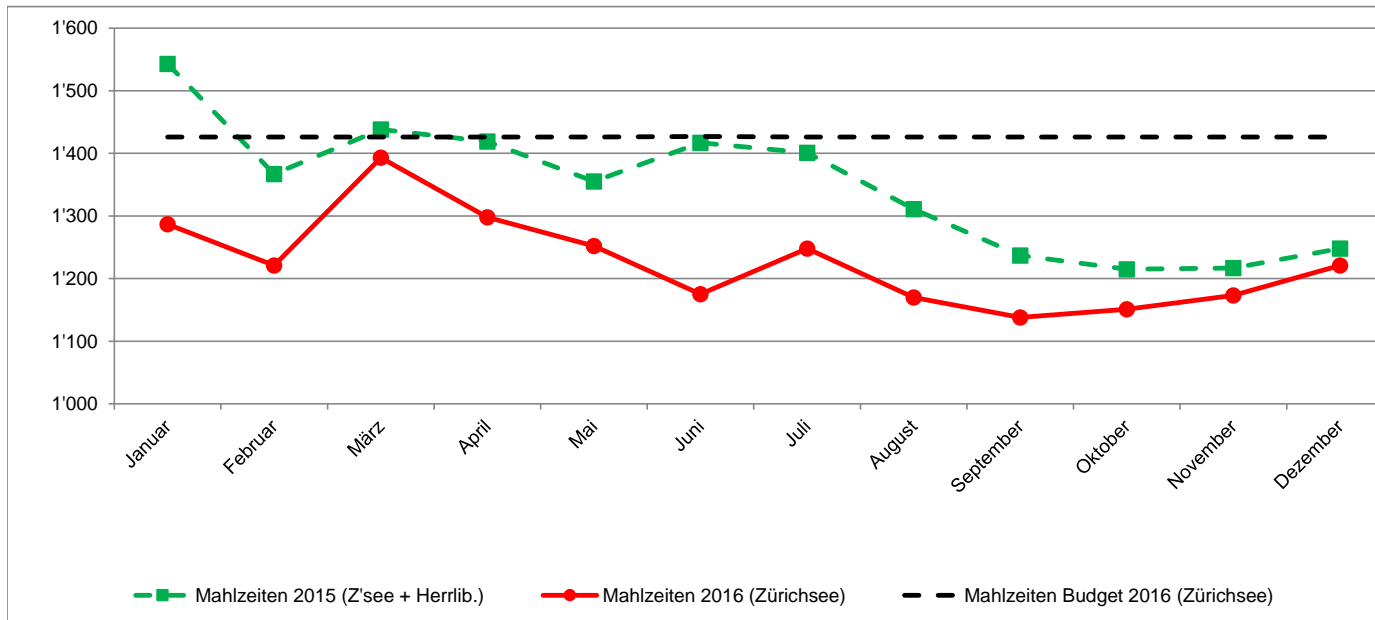
%-Anteil KLV- / HW-Std.



2016	Januar	Februar	März	April	Mai	Juni	Juli	August	September	Oktober	November	Dezember	Total
KLV	3'658	3'592	3'548	3'496	3'613	3'472	3'595	3'676	3'700	3'595	3'498	3'646	43'090
HW	1'156	1'155	1'152	1'101	1'086	1'224	1'049	1'160	1'178	1'125	1'236	1'234	13'856
Total	4'814	4'747	4'700	4'597	4'699	4'696	4'644	4'836	4'878	4'720	4'734	4'880	56'946

Mahlzeitendienst 2016

Anzahl Mahlzeiten 2015 - 2016



01-12/2016

Veränderung ggb. Vorjahr : - 8.9 %

Veränderung ggb. Budget : - 14.0 %

Jahr	Januar	Februar	März	April	Mai	Juni	Juli	August	September	Oktober	November	Dezember	Total
2015	1'543	1'367	1'438	1'419	1'355	1'417	1'401	1'311	1'237	1'215	1'217	1'248	16'168
2016	1'287	1'221	1'393	1'298	1'252	1'175	1'248	1'170	1'138	1'151	1'173	1'221	14'727
Budget 2016													17'113