

Cockpit Spitex Zürichsee per 31.12.2017

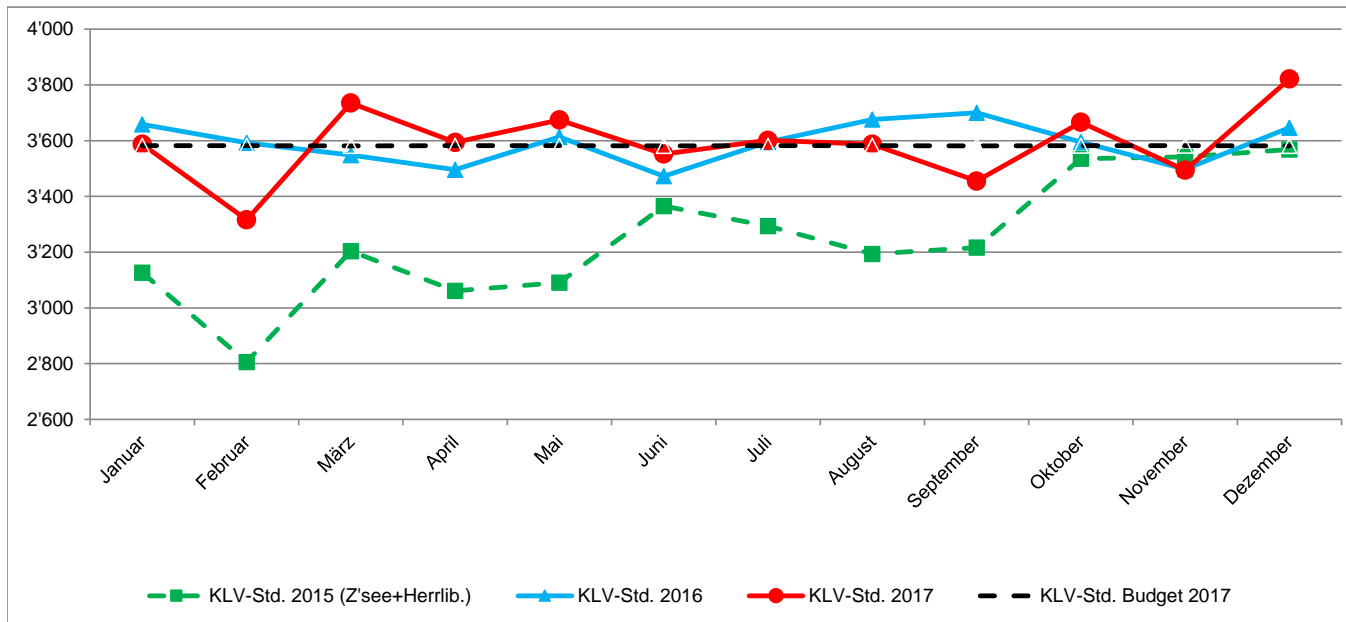
Leistungen

Verlauf KLV-, AÜP- und HW-Stunden

KLV-Stunden 2017

Verrechnete KLV-Stunden pro Monat (ohne AÜP)

Verlauf KLV-Stunden 2015 - 2017



01-12/2017

Veränderung ggb. Vorjahr : +/- 0.0 %

Veränderung ggb. Budget : + 0.2 %

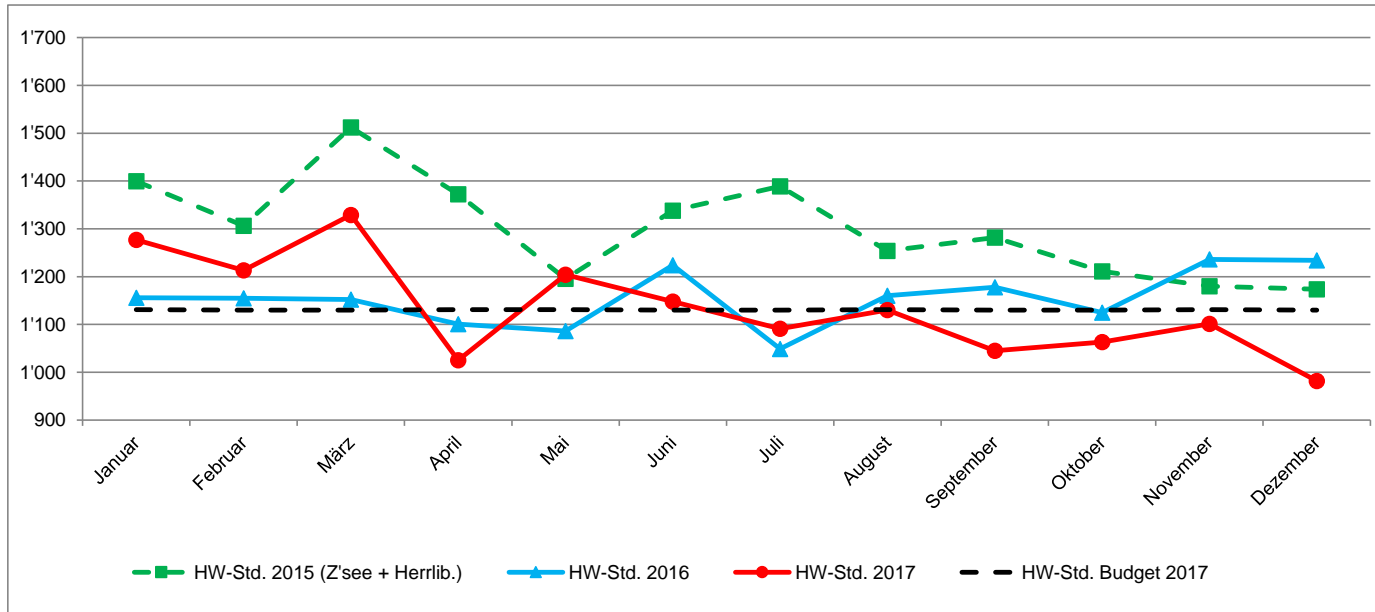
Jahr	Januar	Februar	März	April	Mai	Juni	Juli	August	September	Oktober	November	Dezember	Total
2015	3'126	2'806	3'204	3'061	3'090	3'365	3'294	3'193	3'216	3'535	3'542	3'568	39'001
2016	3'658	3'592	3'548	3'496	3'613	3'472	3'595	3'676	3'700	3'595	3'498	3'646	43'090
2017	3'587	3'316	3'735	3'594	3'674	3'552	3'601	3'587	3'455	3'666	3'494	3'821	43'082
Budget 2017													42'980

* davon 54 Std. über UVG abgerechnet

Hauswirtschafts-Stunden 2017

Verrechnete HW-Stunden pro Monat (inkl. Abklärung Hauswirtschaft)

Verlauf HW-Stunden 2015 - 2017



01-12/2017

Veränderung ggb. Vorjahr : - 1.8 %

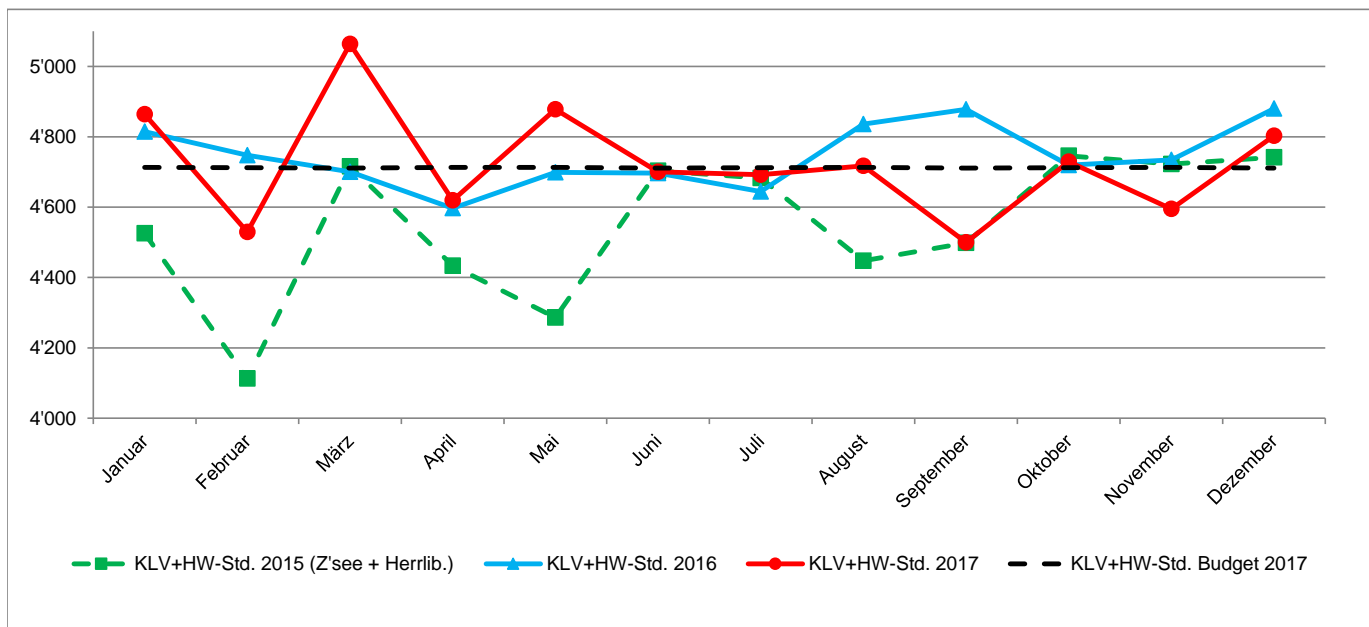
Veränderung ggb. Budget : + 0.3 %

Jahr	Januar	Februar	März	April	Mai	Juni	Juli	August	September	Oktober	November	Dezember	Total
2015	1'400	1'307	1'512	1'372	1'196	1'338	1'389	1'254	1'282	1'211	1'180	1'174	15'614
2016	1'156	1'155	1'152	1'101	1'086	1'224	1'049	1'160	1'178	1'125	1'236	1'234	13'856
2017	1'277	1'213	1'329	1'025	1'204	1'148	1'091	1'130	1'045	1'063	1'101	982	13'608
Budget 2017													13'565

KLV- und Hauswirtschafts-Stunden gesamt 2017

Verrechnete KLV- und HW-Stunden gesamt pro Monat (ohne AÜP)

Verlauf KLV- und HW-Stunden gesamt 2015- 2017



01-12/2017

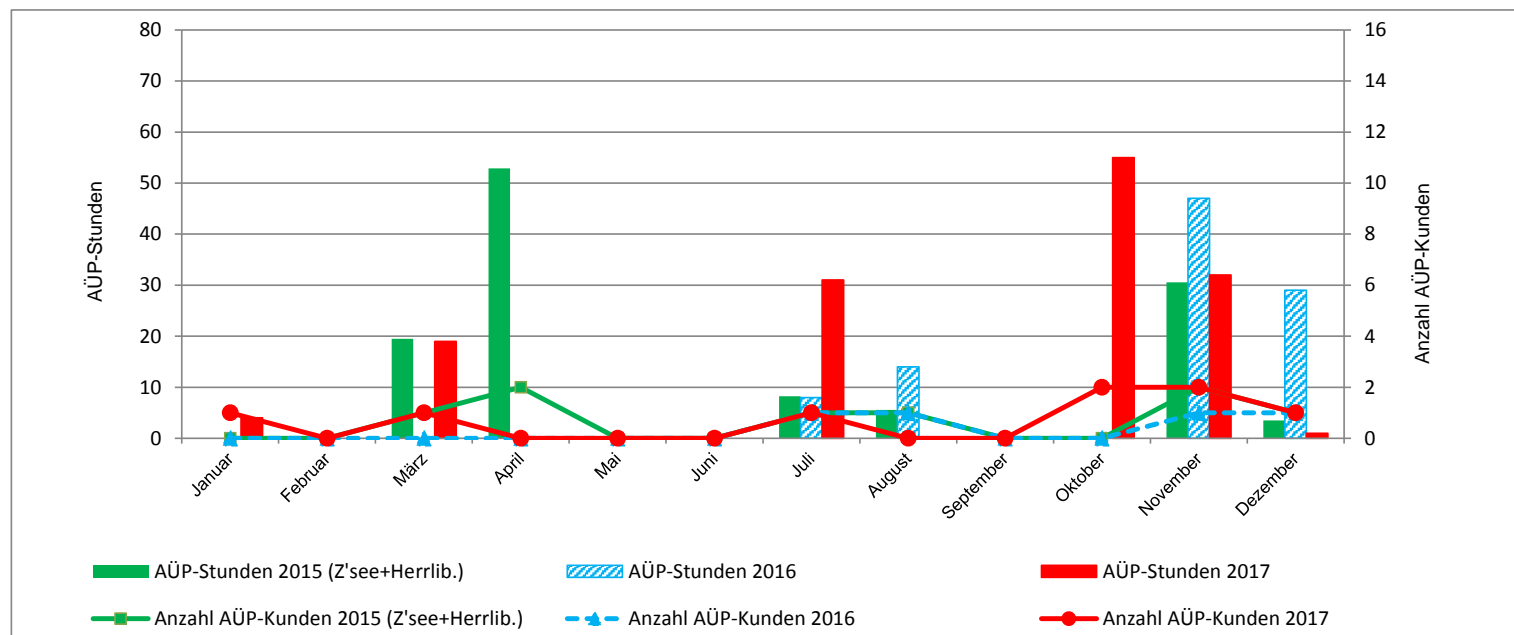
Veränderung ggb. Vorjahr : - 0.5 %
Veränderung ggb. Budget : + 0.3 %

Jahr	Januar	Februar	März	April	Mai	Juni	Juli	August	September	Oktober	November	Dezember	Total
2015	4'526	4'113	4'716	4'433	4'286	4'703	4'683	4'447	4'498	4'746	4'722	4'742	54'615
2016	4'814	4'747	4'700	4'597	4'699	4'696	4'644	4'836	4'878	4'720	4'734	4'880	56'946
2017	4'864	4'529	5'064	4'619	4'878	4'700	4'692	4'717	4'500	4'729	4'595	4'803	56'690
Budget 2017													56'545

Akut- und Übergangspflege KLV 2017

Verrechnete Stunden AÜP pro Monat / Anzahl Kunden AÜP pro Monat

Verlauf Verrechnete Stunden AÜP 2015 - 2017



Verrechnete Stunden AÜP:

Jahr	Januar	Februar	März	April	Mai	Juni	Juli	August	September	Oktober	November	Dezember	Total
2015	0	0	20	53	0	0	8	6	0	0	31	4	120
2016	0	0	0	0	0	0	8	14	0	0	47	29	98
2017	4	0	19	0	0	0	31	0	0	55	32	1	142

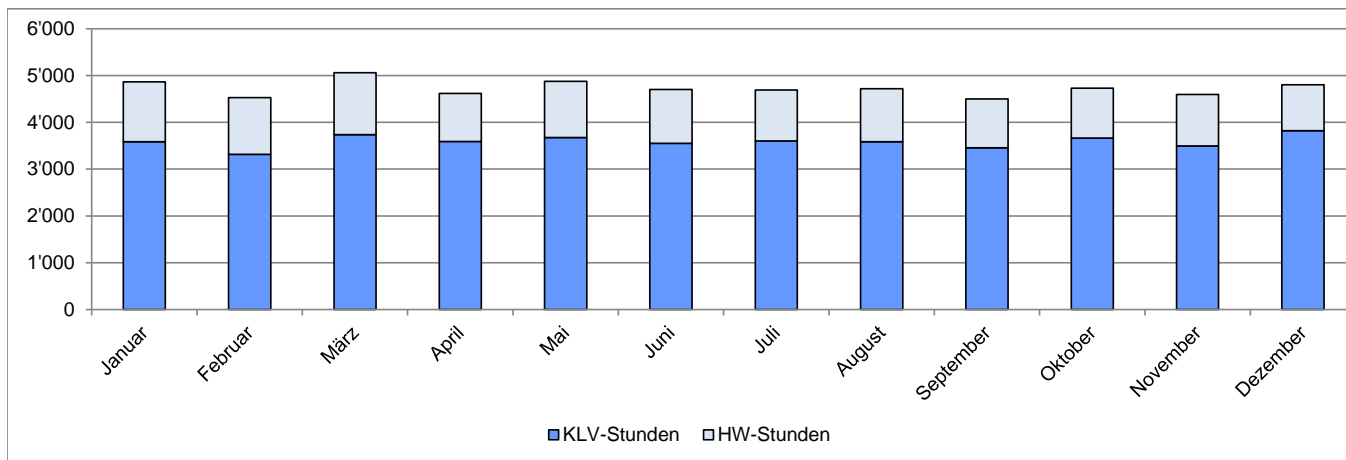
Anzahl Klienten AÜP:

* Jahrestotal Anzahl Klienten ist ≠ Total der Monate (AÜP-Fälle z.T. monatsübergreifend)

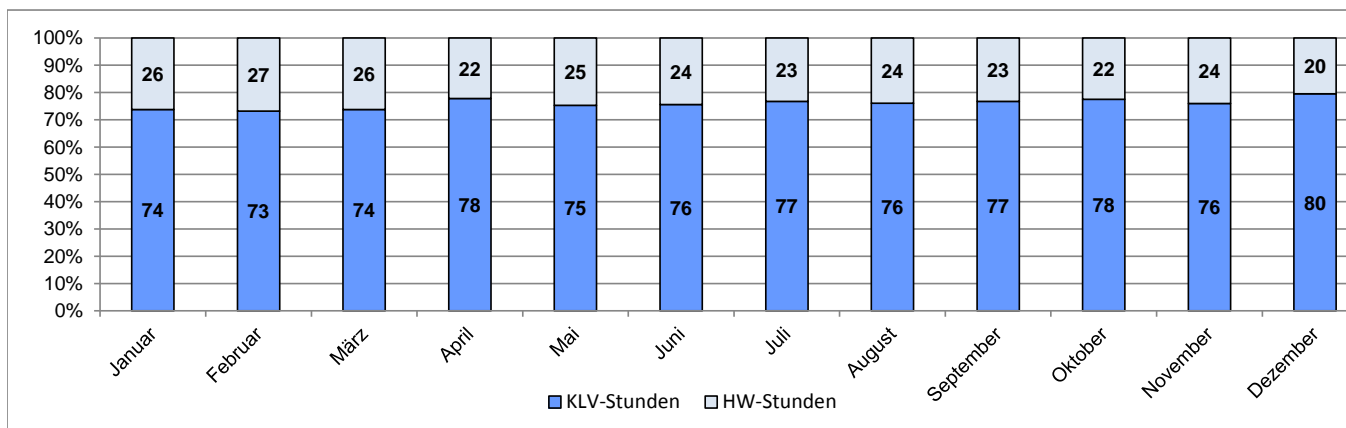
Jahr	Januar	Februar	März	April	Mai	Juni	Juli	August	September	Oktober	November	Dezember	Total *
2015	0	0	1	2	0	0	1	1	0	0	2	1	5
2016	0	0	0	0	0	0	1	1	0	0	1	1	3
2017	1	0	1	0	0	0	1	0	0	2	2	1	6

KLV- und Hauswirtschafts-Stunden 2017

KLV- / HW-Std. im Vergleich



%-Anteil KLV- / HW-Std.



2017	Januar	Februar	März	April	Mai	Juni	Juli	August	September	Oktober	November	Dezember	Total
KLV	3'587	3'316	3'735	3'594	3'674	3'552	3'601	3'587	3'455	3'666	3'494	3'821	43'082
HW	1'277	1'213	1'329	1'025	1'204	1'148	1'091	1'130	1'045	1'063	1'101	982	13'608
Total	4'864	4'529	5'064	4'619	4'878	4'700	4'692	4'717	4'500	4'729	4'595	4'803	56'690