

## **Cockpit Spitex Zürichsee per 31.12.2019**

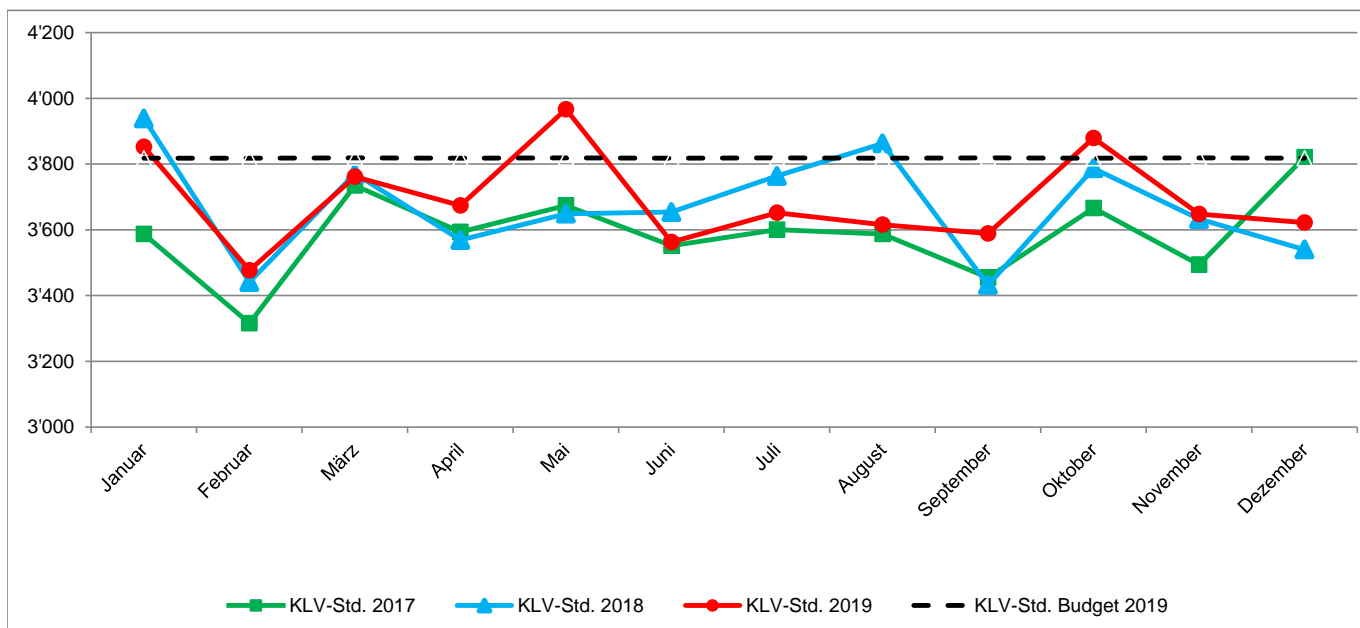
### **Leistungen**

Verlauf KLV-, AÜP- und HW-Stunden

## KLV-Stunden

Verrechnete KLV-Stunden pro Monat (ohne AÜP)

### Verlauf KLV-Stunden 2017- 2019



**01 - 12/ 2019**  
Veränderung ggb. Vorjahr : + 0.6 %  
Veränderung ggb. Budget : - 3.3 %

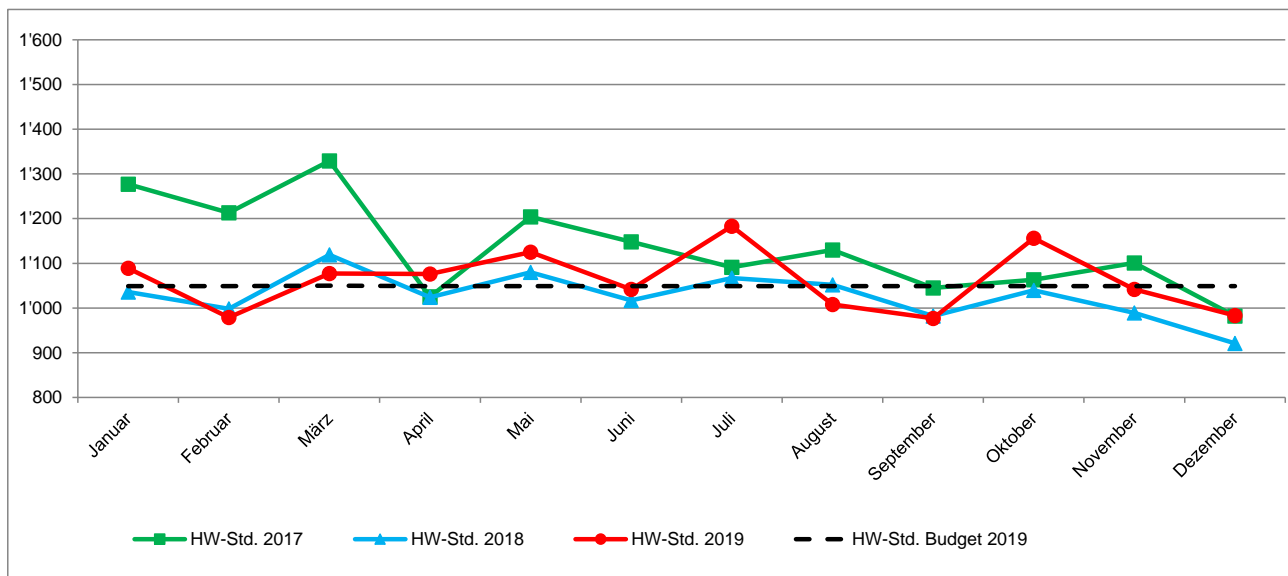
Jahr	Januar	Februar	März	April	Mai	Juni	Juli	August	September	Oktober	November	Dezember	Total
2017	3'587	3'316	3'735	3'594	3'674	3'552	3'601	3'587	3'455	3'666	3'494	3'821	43'082
2018	3'939	3'441	3'771	3'569	3'649	3'654	3'764	3'863	3'432	3'787	3'633	3'540	44'042
2019 *	3'852	3'477	3'762	3'674	3'967	3'563	3'652	3'616	3'589	3'879	3'648	3'622	44'301
Budget 2019													45'821

* davon UVG	2	26	9	29	6	1	3	0	22	33	7	24	162
-------------	---	----	---	----	---	---	---	---	----	----	---	----	-----

## Hauswirtschafts-Stunden

Verrechnete HW-Stunden pro Monat (inkl. Abklärung Hauswirtschaft)

### Verlauf HW-Stunden 2017 - 2019



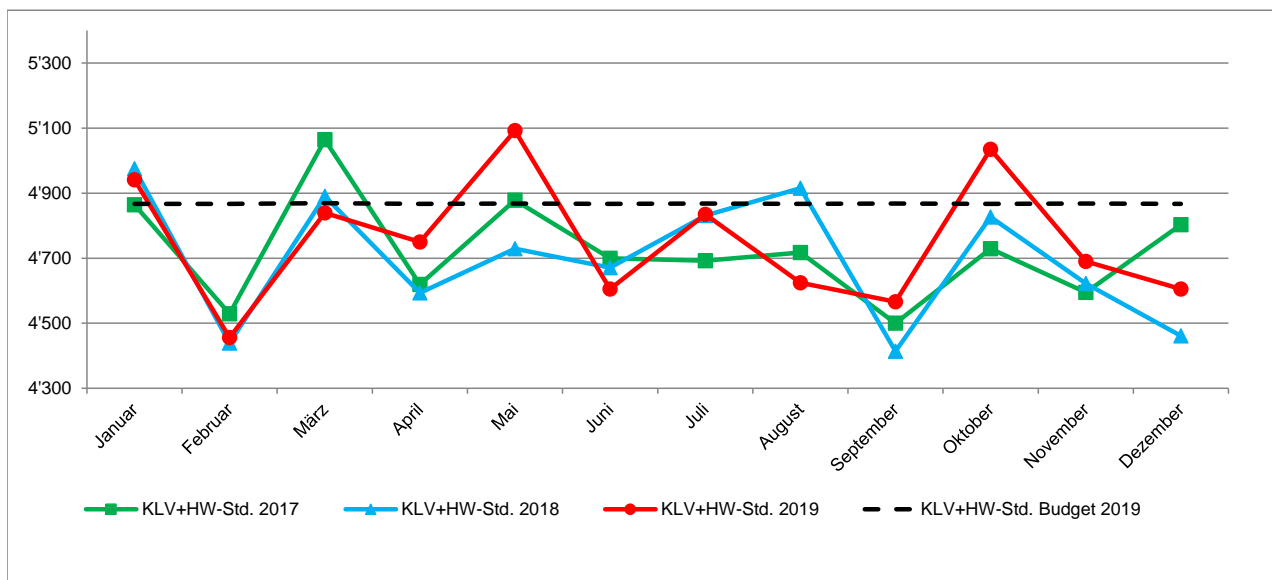
**01 - 12 / 2019**  
 Veränderung gg. Vorjahr : + 3.3 %  
 Veränderung gg. Budget : + 1.2 %

Jahr	Januar	Februar	März	April	Mai	Juni	Juli	August	September	Oktober	November	Dezember	Total
2017	1'277	1'213	1'329	1'025	1'204	1'148	1'091	1'130	1'045	1'063	1'101	982	13'608
2018	1'036	998	1'119	1'024	1'080	1'017	1'067	1'052	982	1'040	989	921	12'325
2019	1'089	979	1'077	1'076	1'125	1'042	1'183	1'008	977	1'156	1'042	983	12'737
Budget 2019													12'589

## KLV- und Hauswirtschafts-Stunden gesamt

Verrechnete KLV- und HW-Stunden gesamt pro Monat (ohne AÜP)

### Verlauf KLV- und HW-Stunden gesamt 2017- 2019



01 - 12 / 2019

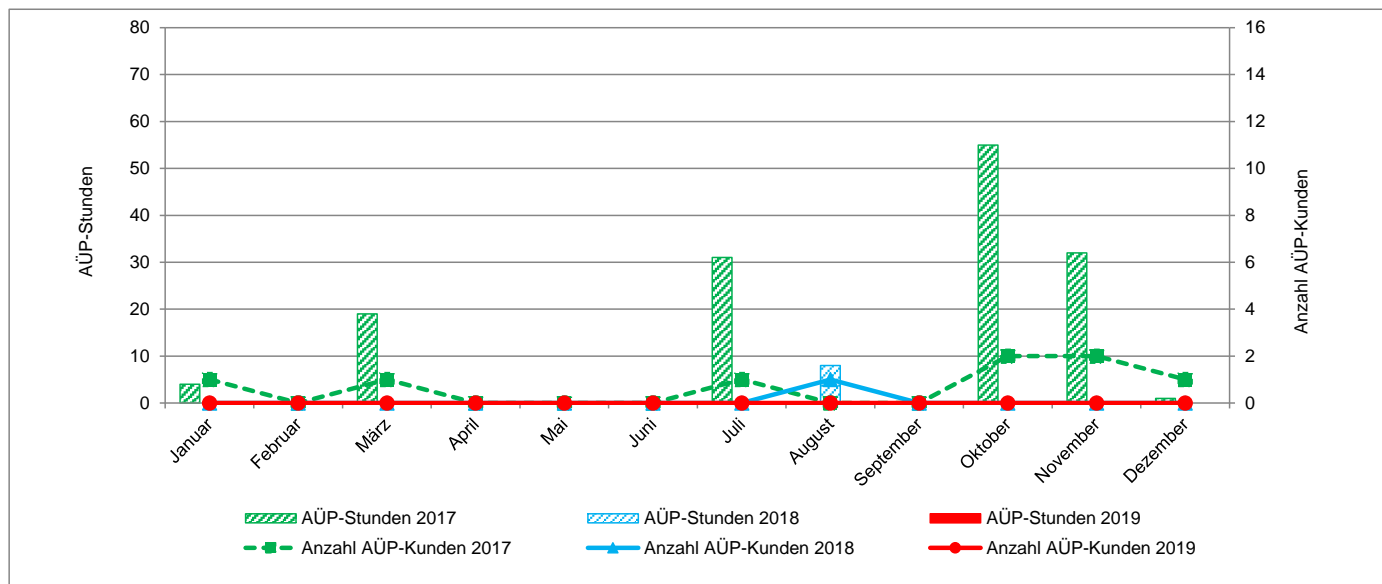
Veränderung ggb. Vorjahr : + 1.2 %  
Veränderung ggb. Budget : - 2.4 %

Jahr	Januar	Februar	März	April	Mai	Juni	Juli	August	September	Oktober	November	Dezember	Total
2017	4'864	4'529	5'064	4'619	4'878	4'700	4'692	4'717	4'500	4'729	4'595	4'803	56'690
2018	4'975	4'439	4'890	4'593	4'729	4'671	4'831	4'915	4'414	4'827	4'622	4'461	56'367
2019	4'941	4'456	4'839	4'750	5'092	4'605	4'835	4'624	4'566	5'035	4'690	4'605	57'038
Budget 2019													58'410

## Akut- und Übergangspflege KLV

Verrechnete Stunden AÜP pro Monat / Anzahl Kunden AÜP pro Monat

### Verlauf Verrechnete Stunden AÜP 2017- 2019



Verrechnete Stunden AÜP:

Jahr	Januar	Februar	März	April	Mai	Juni	Juli	August	September	Oktober	November	Dezember	Total
2017	4	0	19	0	0	0	31	0	0	55	32	1	142
2018	0	0	0	0	0	0	0	8	0	0	0	0	8
2019	0	0	0	0	0	0	0	0	0	0	0	0	0

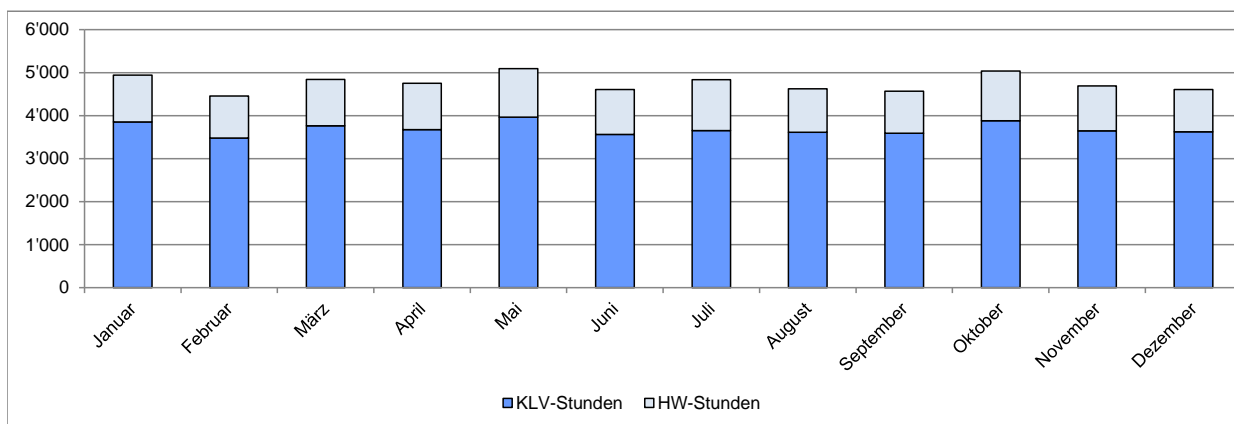
Anzahl Kunden AÜP:

\* Jahrestotal Anzahl Klienten ist ≠ Total der Monate (AÜP-Fälle z.T. monatsübergreifend)

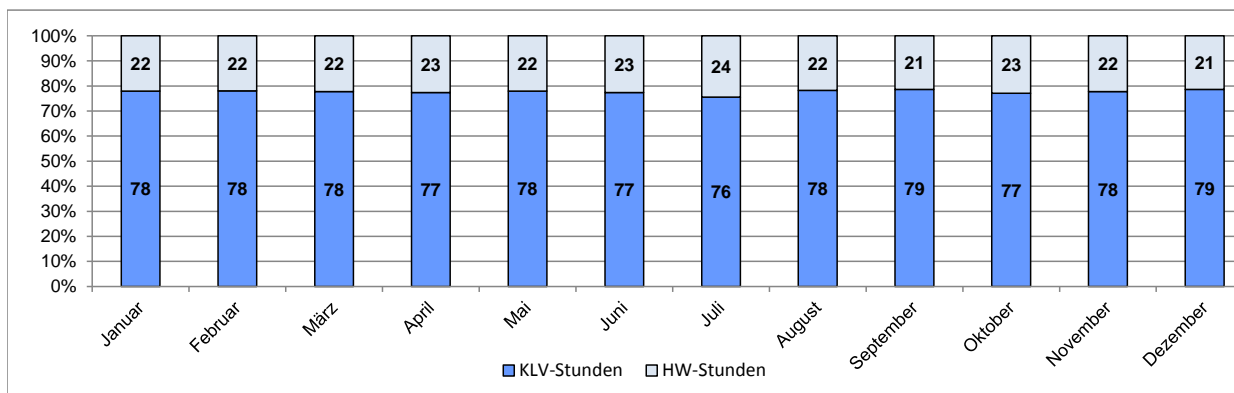
Jahr	Januar	Februar	März	April	Mai	Juni	Juli	August	September	Oktober	November	Dezember	Total *
2017	1	0	1	0	0	0	1	0	0	2	2	1	3
2018	0	0	0	0	0	0	0	1	0	0	0	0	6
2019	0	0	0	0	0	0	0	0	0	0	0	0	0

## KLV- und Hauswirtschafts-Stunden 2019

### KLV- / HW-Std. im Vergleich



### %-Anteil KLV- / HW-Std.



2019	Januar	Februar	März	April	Mai	Juni	Juli	August	September	Oktober	November	Dezember	Total
KLV	3'852	3'477	3'762	3'674	3'967	3'563	3'652	3'616	3'589	3'879	3'648	3'622	44'301
HW	1'089	979	1'077	1'076	1'125	1'042	1'183	1'008	977	1'156	1'042	983	12'737
Total	4'941	4'456	4'839	4'750	5'092	4'605	4'835	4'624	4'566	5'035	4'690	4'605	57'038