

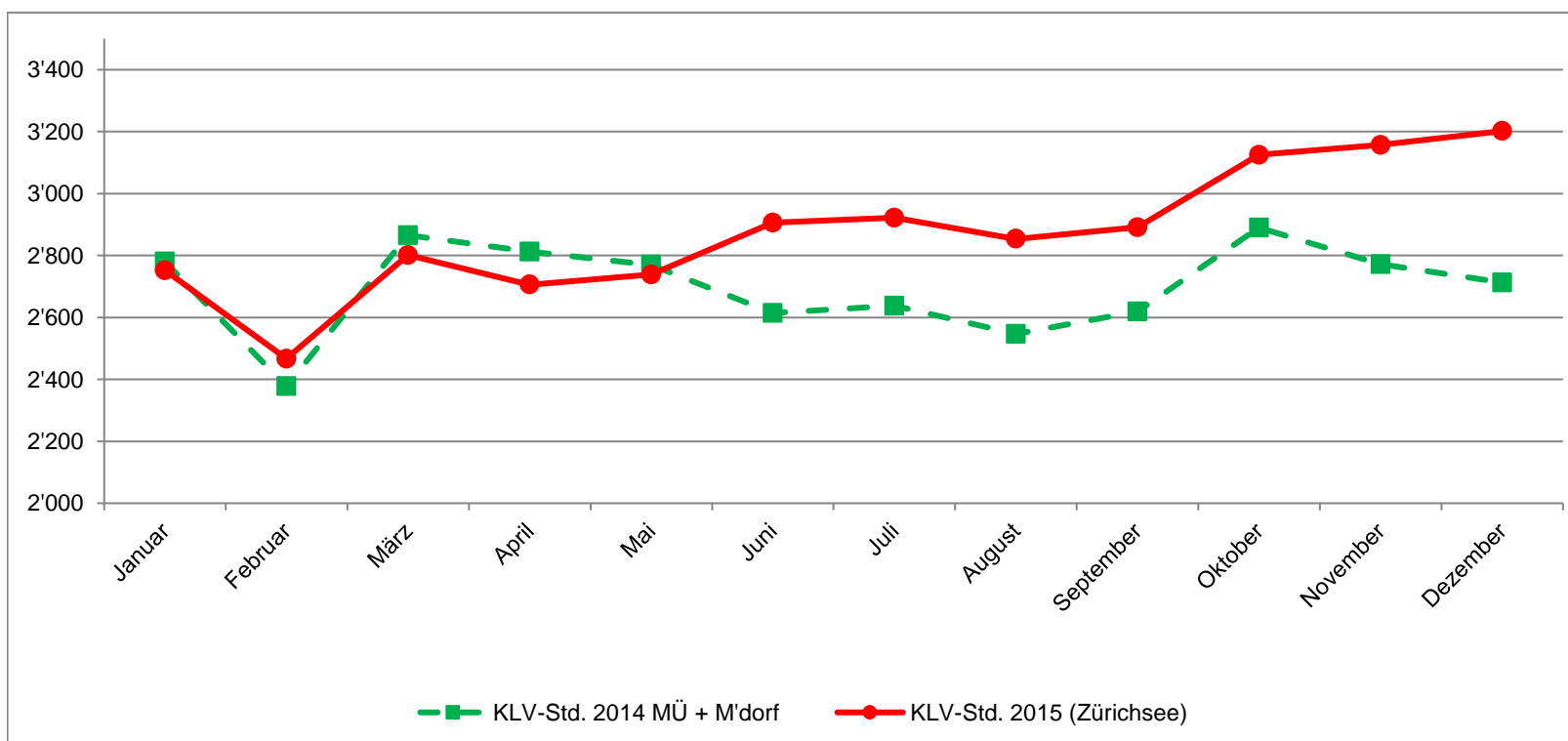
Statistiken per 31.12.2015

Verlauf KLV-, HW-Stunden und Mahlzeitendienst

KLV-Stunden 2015

Verrechnete KLV-Stunden pro Monat (ohne AÜP)

Verlauf KLV-Stunden 2014 - 2015

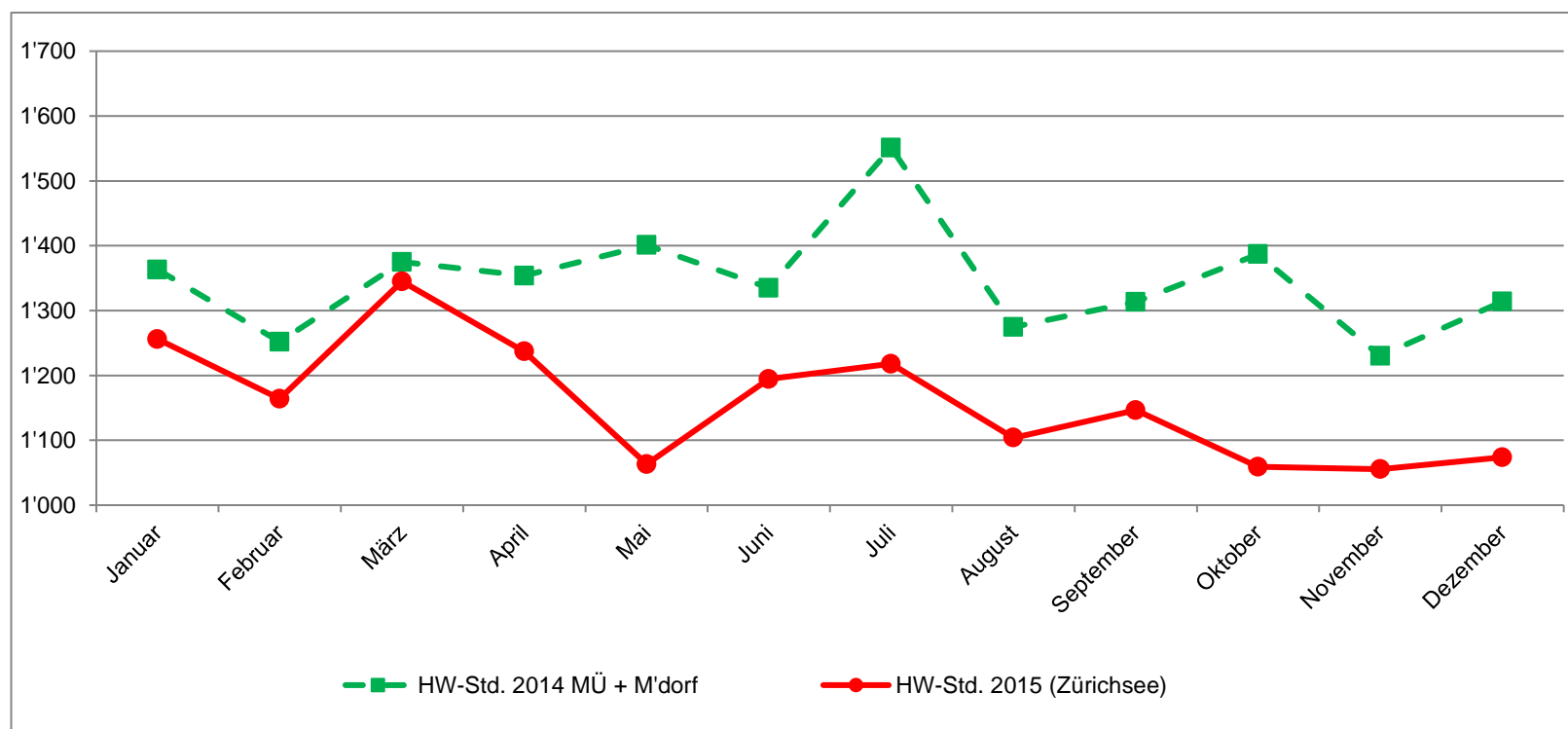


Jahr	Januar	Februar	März	April	Mai	Juni	Juli	August	September	Oktober	November	Dezember	Total
2014	2'780	2'378	2'865	2'813	2'770	2'614	2'638	2'547	2'619	2'890	2'772	2'713	32'399
2015	2'752	2'467	2'801	2'706	2'739	2'906	2'922	2'854	2'892	3'125	3'157	3'202	34'523

Hauswirtschafts-Stunden 2015

Verrechnete HW-Stunden pro Monat (inkl. Abklärung Hauswirtschaft)

Verlauf HW-Stunden 2014 - 2015



**Veränderung
ggb.Vorjahr in %**

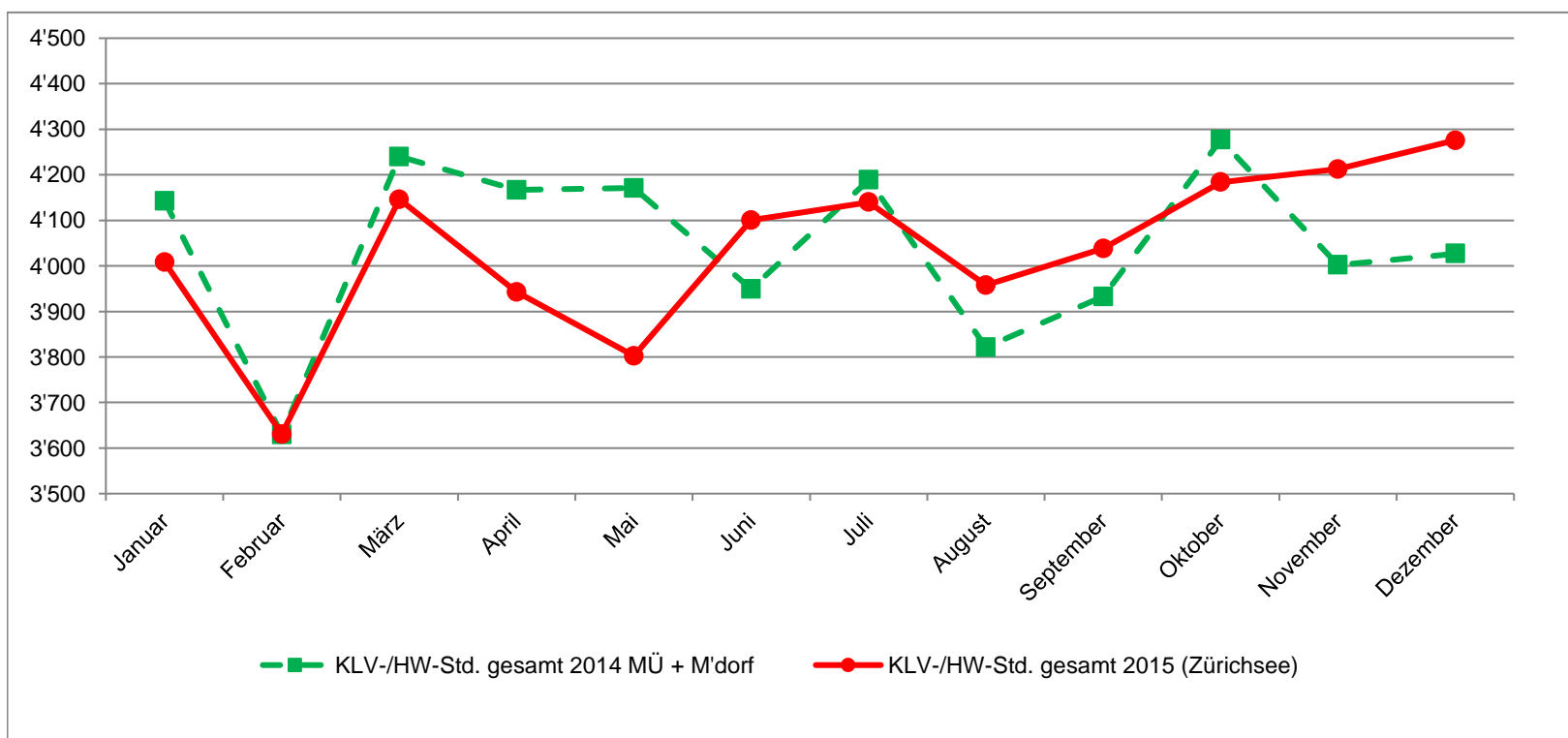
01-12/2015 - 13.8 %

Jahr	Januar	Februar	März	April	Mai	Juni	Juli	August	September	Oktober	November	Dezember	Total
2014	1'363	1'252	1'375	1'354	1'401	1'335	1'551	1'275	1'314	1'387	1'230	1'314	16'151
2015	1'256	1'164	1'345	1'237	1'063	1'195	1'218	1'104	1'146	1'059	1'055	1'074	13'917

KLV- und Hauswirtschafts-Stunden gesamt 2015

Verrechnete KLV- und HW-Stunden gesamt pro Monat (ohne AÜP)

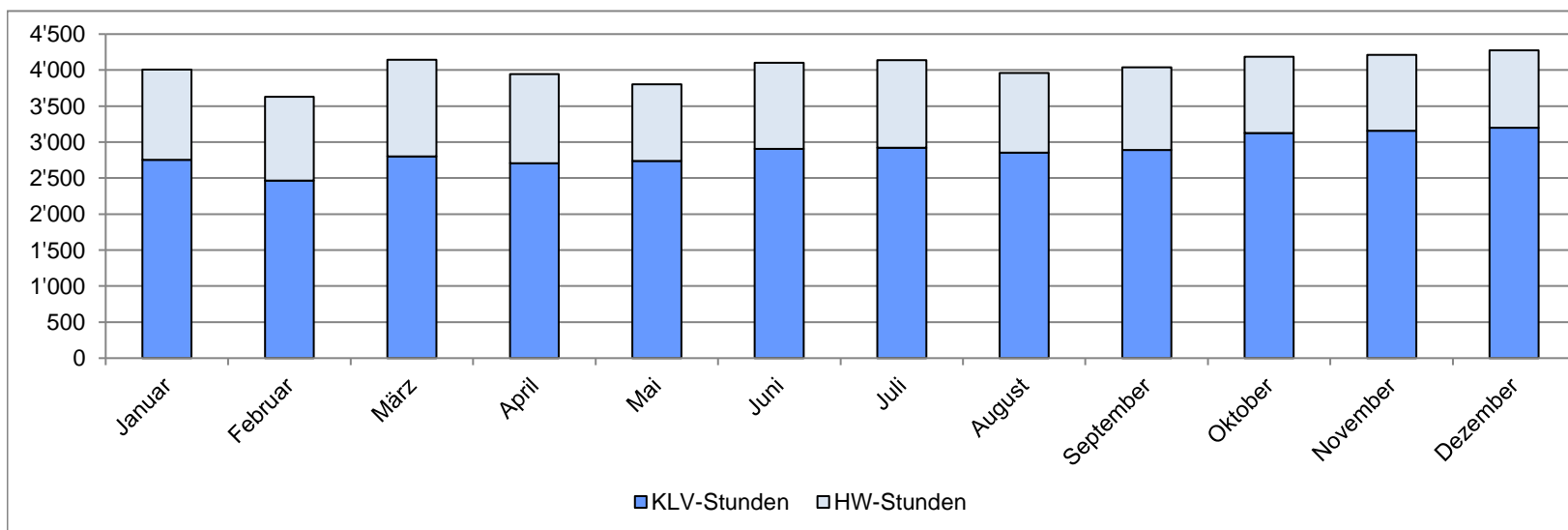
Verlauf KLV- und HW-Stunden gesamt 2014 - 2015



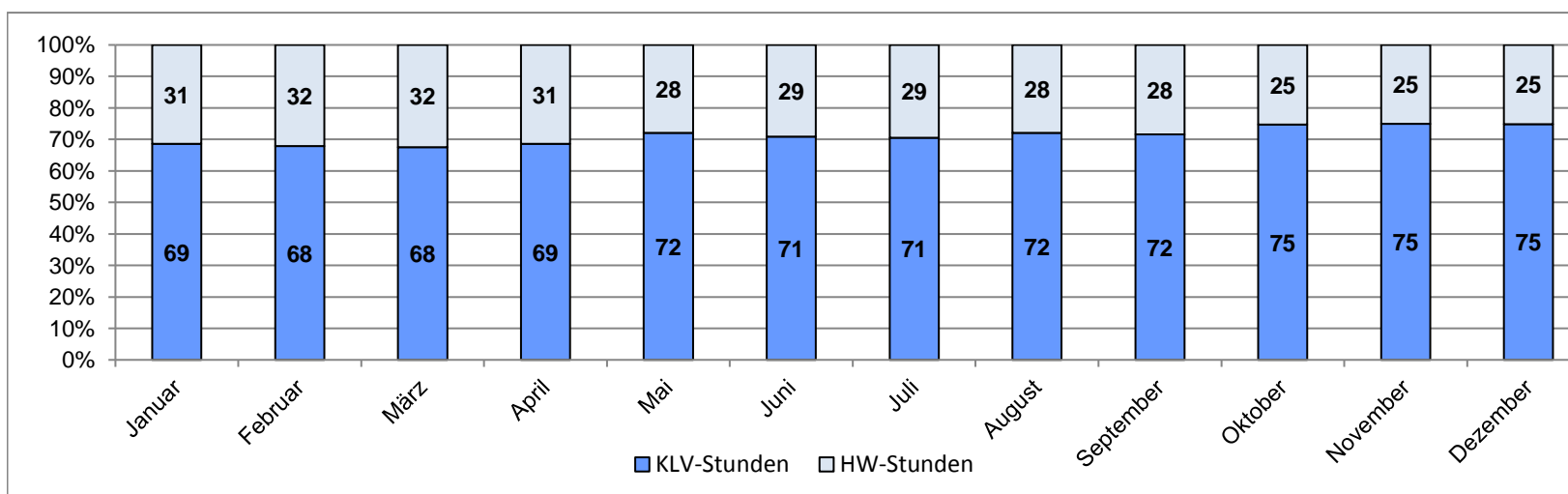
Jahr	Januar	Februar	März	April	Mai	Juni	Juli	August	September	Oktober	November	Dezember	Total
2014	4'143	3'630	4'240	4'167	4'171	3'949	4'189	3'822	3'933	4'277	4'002	4'027	48'550
2015	4'008	3'631	4'146	3'943	3'802	4'100	4'140	3'958	4'038	4'184	4'213	4'276	48'439

KLV- und Hauswirtschafts-Stunden 2015

KLV- / HW-Std. im Vergleich



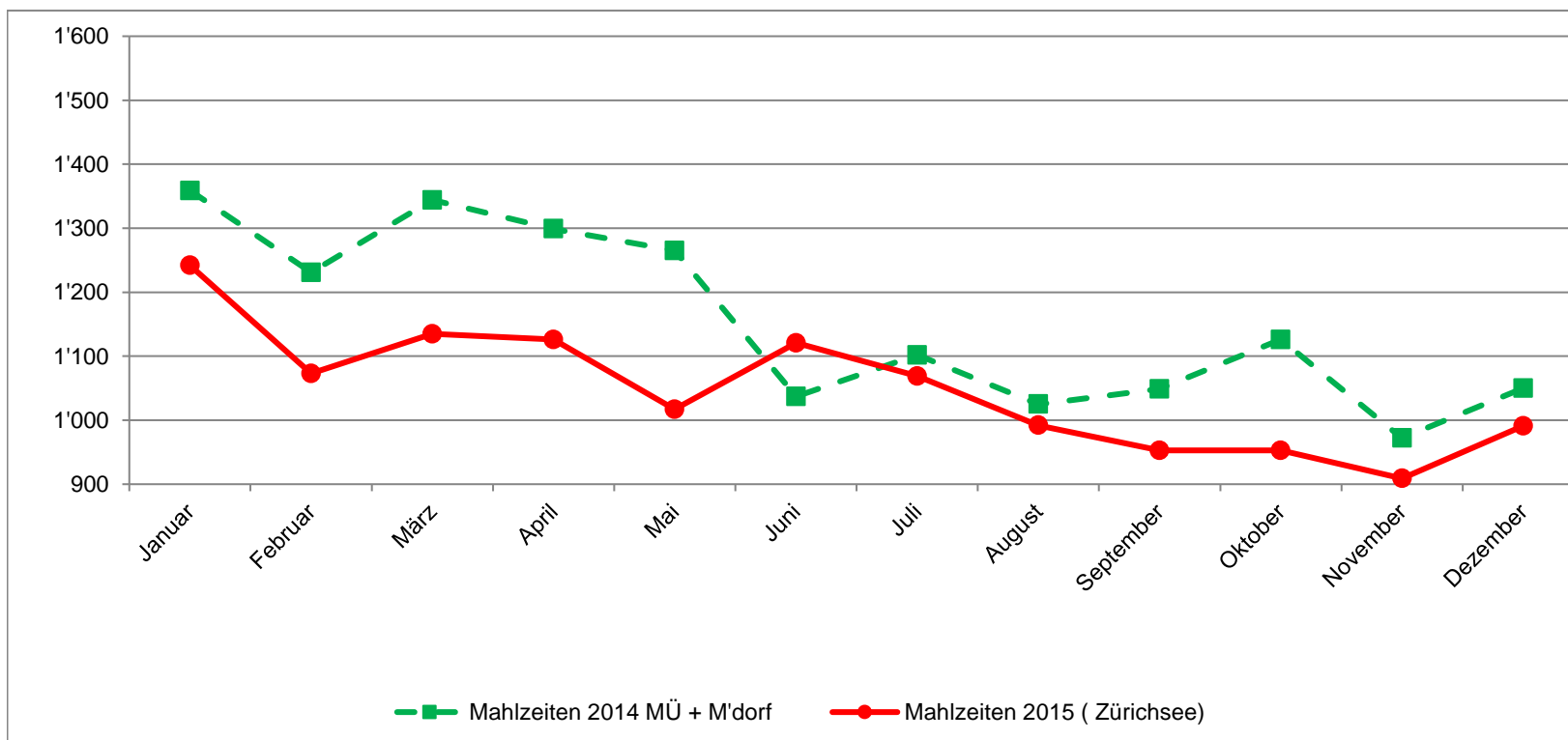
%-Anteil KLV- / HW-Std.



2015	Januar	Februar	März	April	Mai	Juni	Juli	August	September	Oktober	November	Dezember	Total
KLV	2'752	2'467	2'801	2'706	2'739	2'906	2'922	2'854	2'892	3'125	3'157	3'202	34'523
HW	1'256	1'164	1'345	1'237	1'063	1'195	1'218	1'104	1'146	1'059	1'055	1'074	13'917
Total	4'008	3'631	4'146	3'943	3'802	4'100	4'140	3'958	4'038	4'184	4'213	4'276	48'439

Mahlzeitendienst 2015

Anzahl Mahlzeiten 2014 - 2015



**Veränderung
ggb.Vorjahr in %**

01-12/2015 - 9.2%

Jahr	Januar	Februar	März	April	Mai	Juni	Juli	August	September	Oktober	November	Dezember	Total
2014	1'359	1'231	1'344	1'299	1'265	1'037	1'102	1'025	1'049	1'126	972	1'050	13'859
2015	1242	1073	1135	1126	1017	1121	1069	992	953	953	909	991	12'581